

Parco Nazionale



Parco Nazionale dei Monti Sibillini

Uffici attualmente ospitati presso:

Località Il Piano
62039 Visso (MC)
Tel. +39 0737961563

RIPRISTINO PUNTI TAPPA DEL GRANDE ANELLO DEI SIBILLINI

**INSTALLAZIONE DI STRUTTURE TEMPORANEE SOSTITUTIVE DEI RIFUGI
ESCURSIONISTICI
(RESP ED ECORESP)**

SITO 2 – COLLE LE CESE

PROGETTO ESECUTIVO

PROPRIETA'

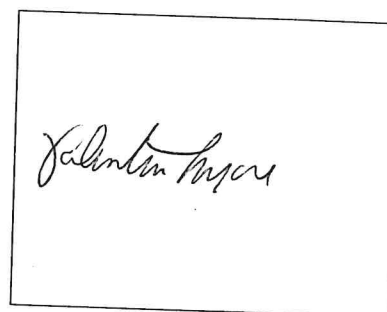
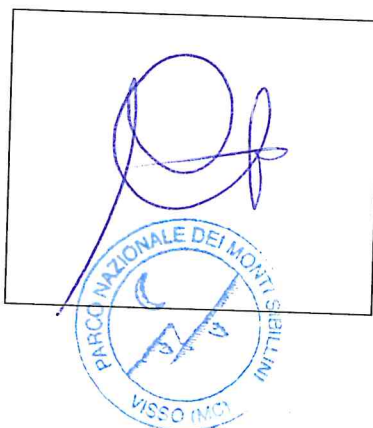
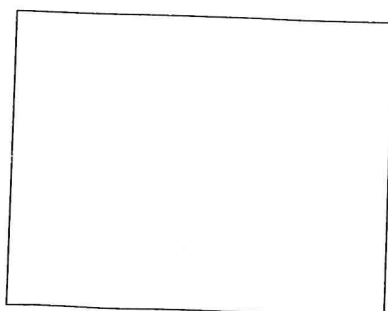
PARCO NAZIONALE DEI MONTI SIBILLINI

ELABORATO 2.2

ELABORATI GRAFICI PROGETTUALI

DATA

SETTEMBRE 2019



PLANIMETRIA STATO DI FATTO SU BASE ORTOFOTO

SCALA 1:1000

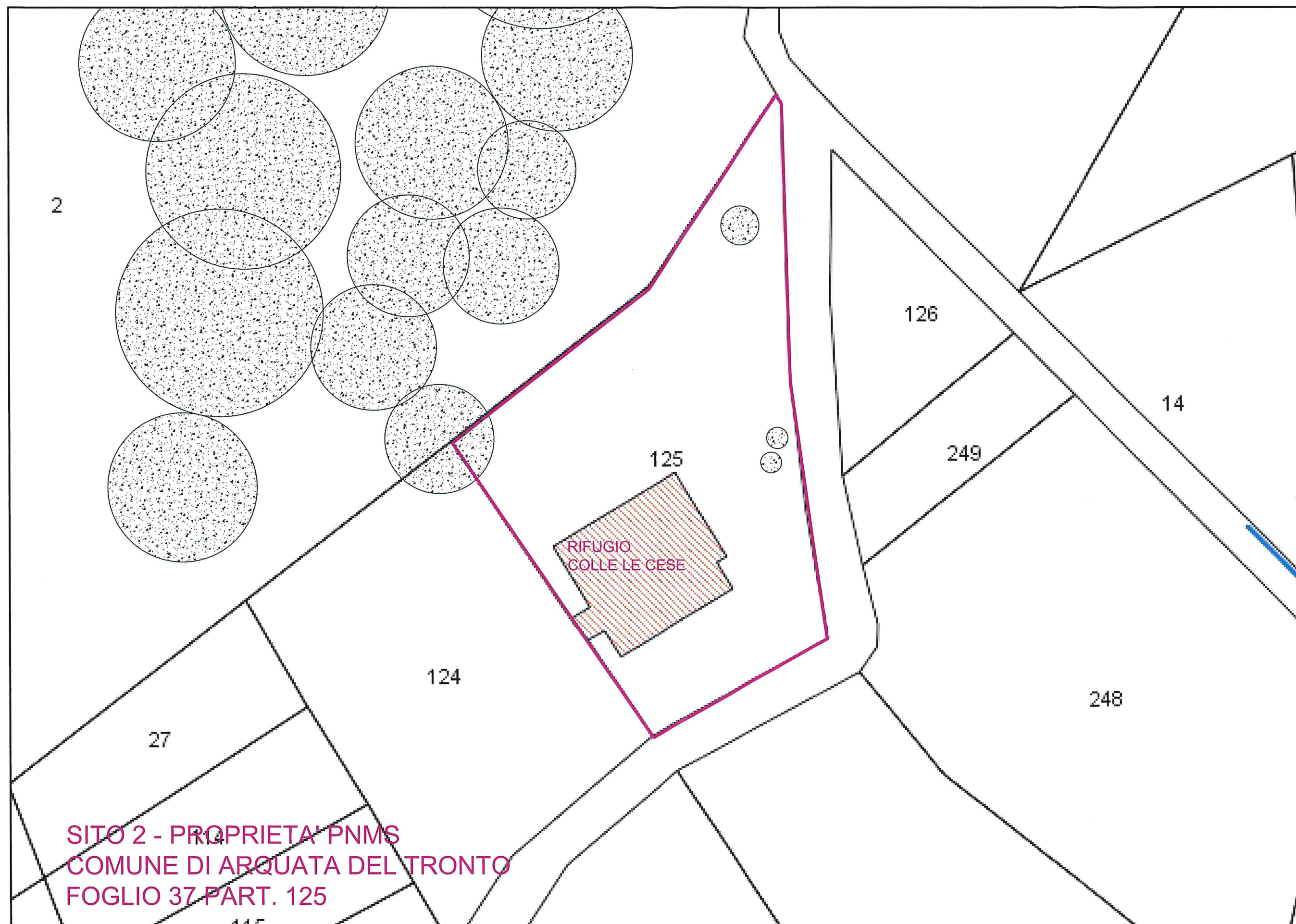


PLANIMETRIA DI PROGETTO SU BASE ORTOFOTO

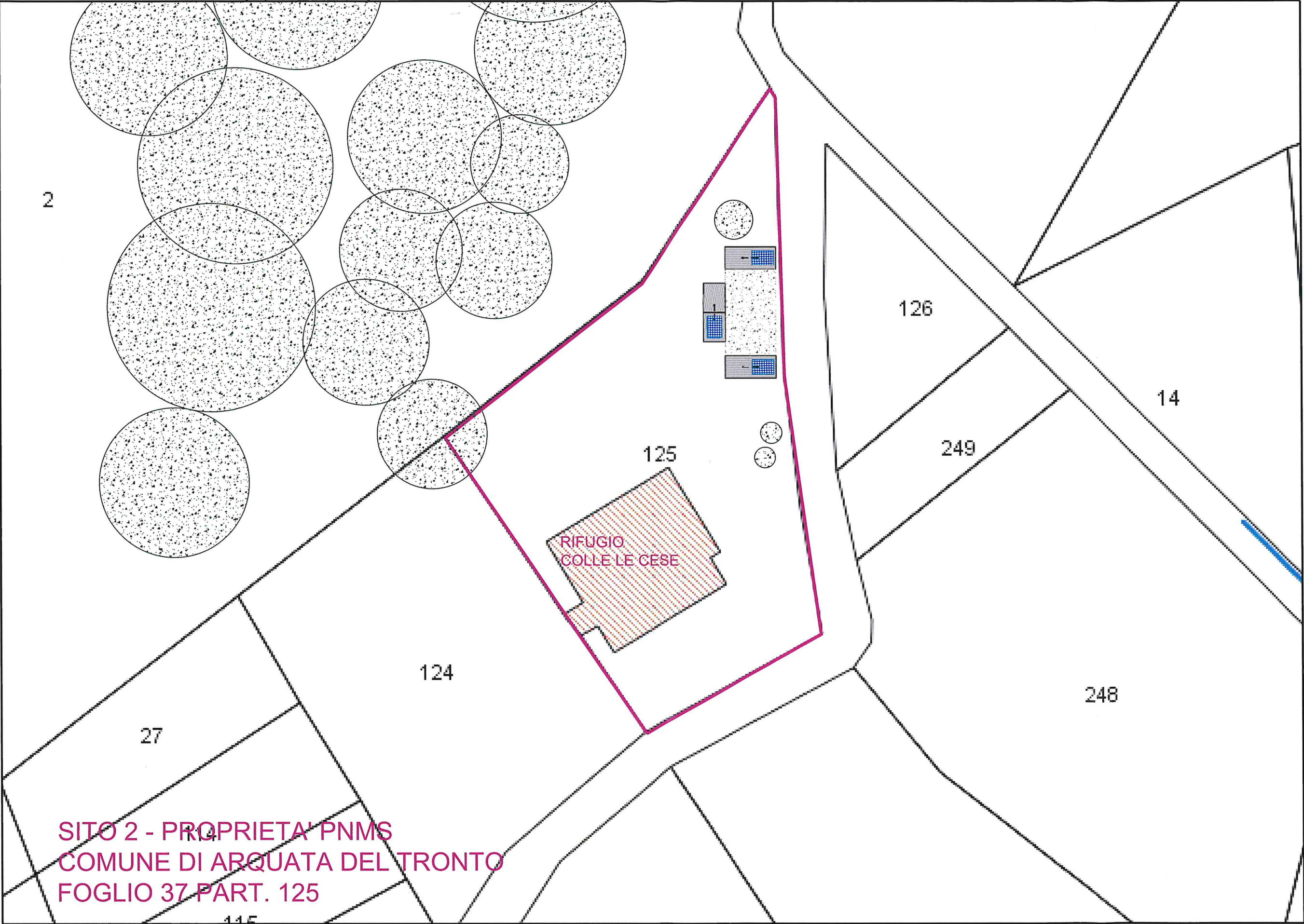
SCALA 1:1000



PLANIMETRIA STATO DI FATTO SU BASE CATASTALE
SCALA 1:500



PLANIMETRIA DI PROGETTO SU BASE CATASTALE
SCALA 1:500



Parco Nazionale



Parco Nazionale dei Monti Sibillini

Uffici attualmente ospitati presso:

Località Il Piano
62039 Visso (MC)
Tel. +39 0737961563

RIPRISTINO PUNTI TAPPA DEL GRANDE ANELLO DEI SIBILLINI

INSTALLAZIONE DI STRUTTURE TEMPORANEE SOSTITUTIVE DEI RIFUGI ESCURSIONISTICI (RESP ED ECORESP)

SITO 2 – COLLE LE CESE

PROGETTO ESECUTIVO

PROPRIETA'

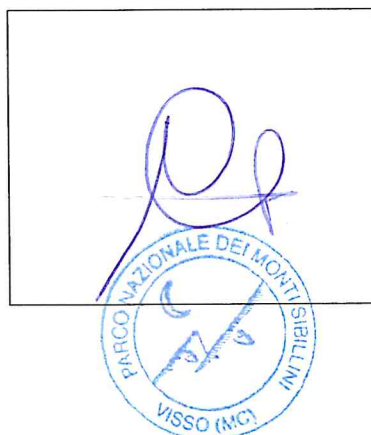
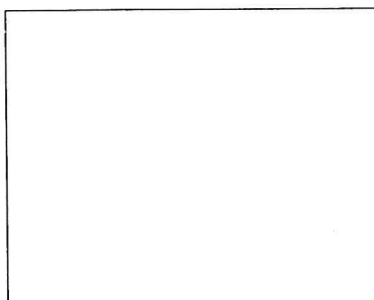
PARCO NAZIONALE DEI MONTI SIBILLINI

ELABORATO 2.2.1

PIANTE, PROSPETTI E SEZIONI

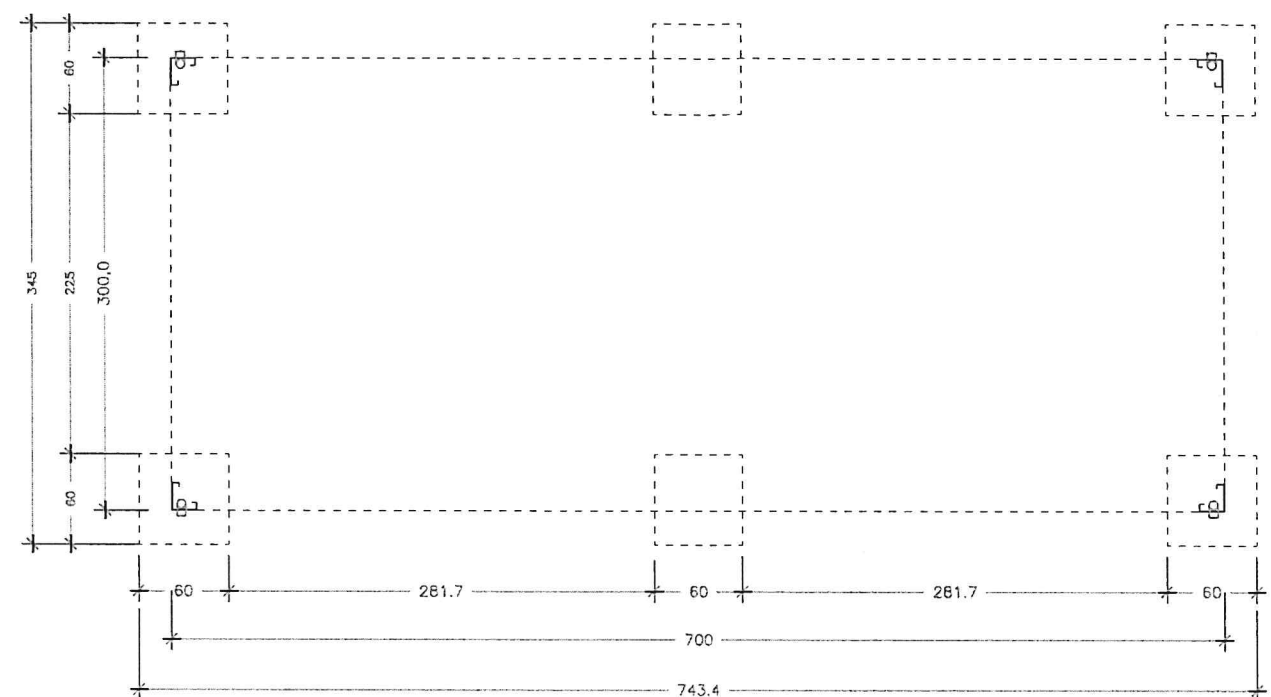
DATA

SETTEMBRE 2019

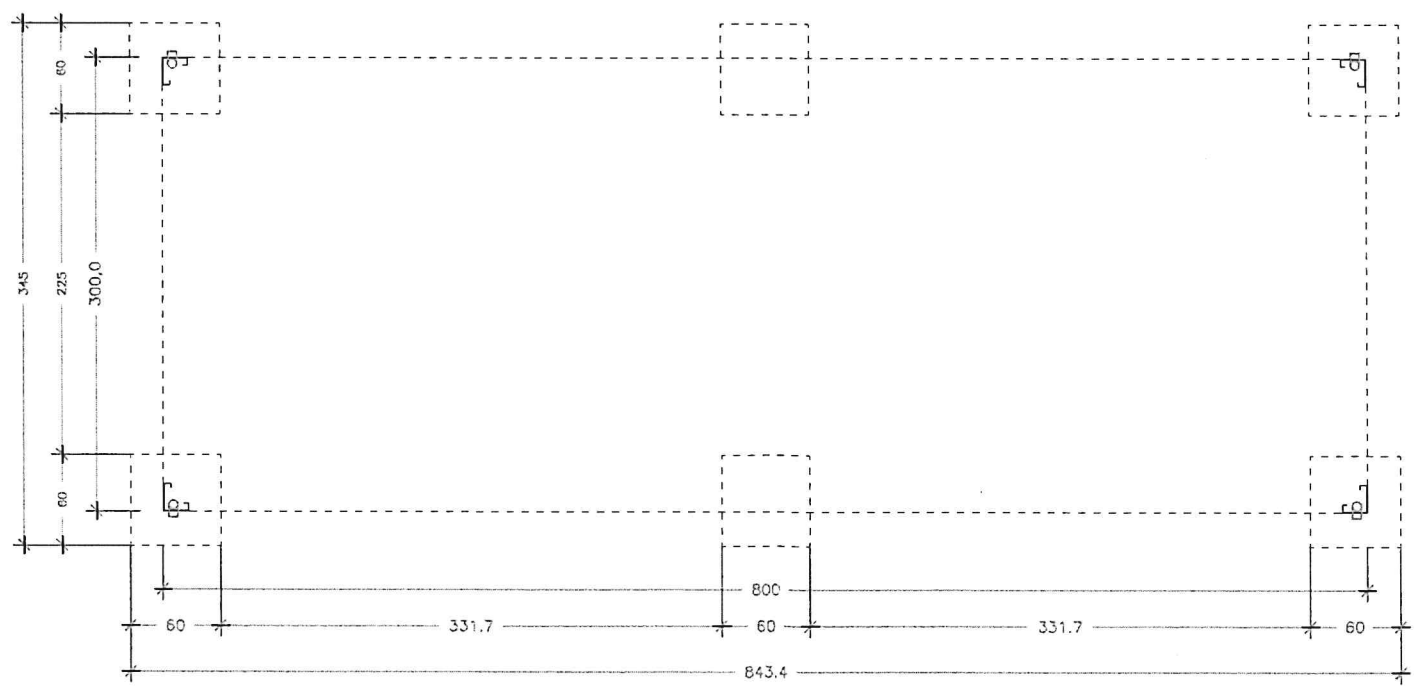


Valentin...

PIANTE FONDAZIONI
SCALA 1: 50



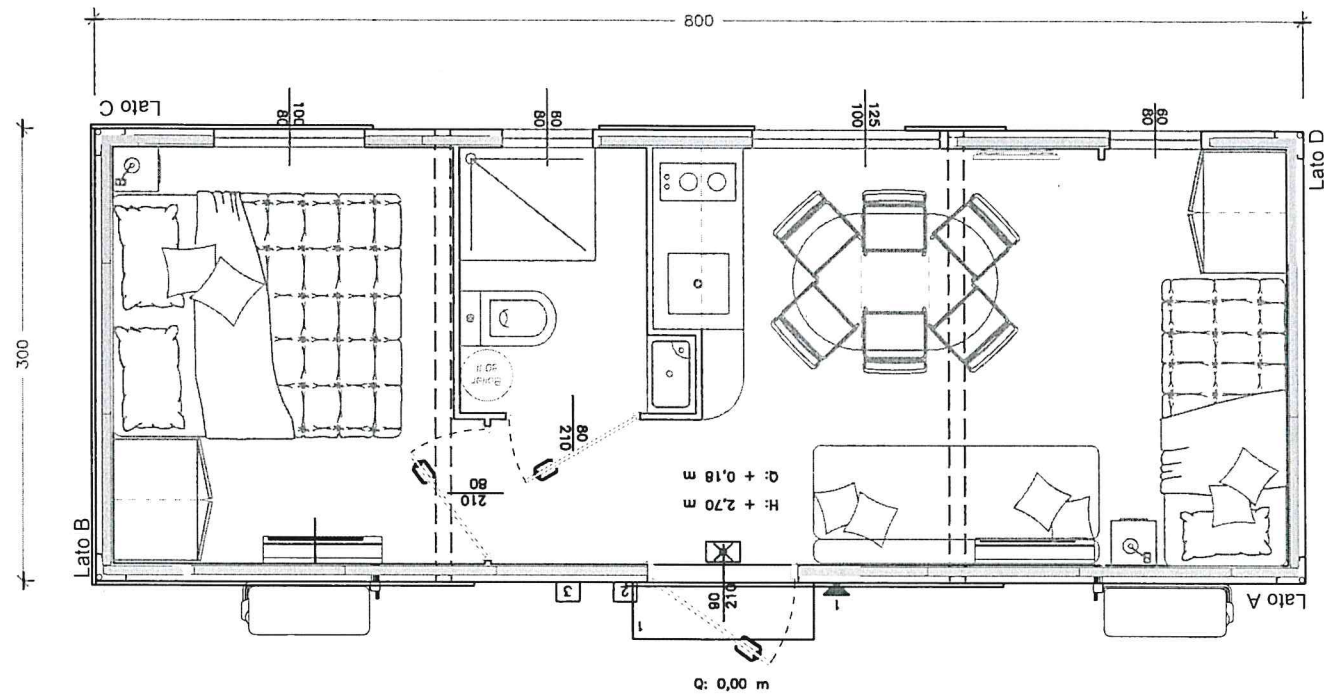
Pianta Fondazioni_RESP 4*



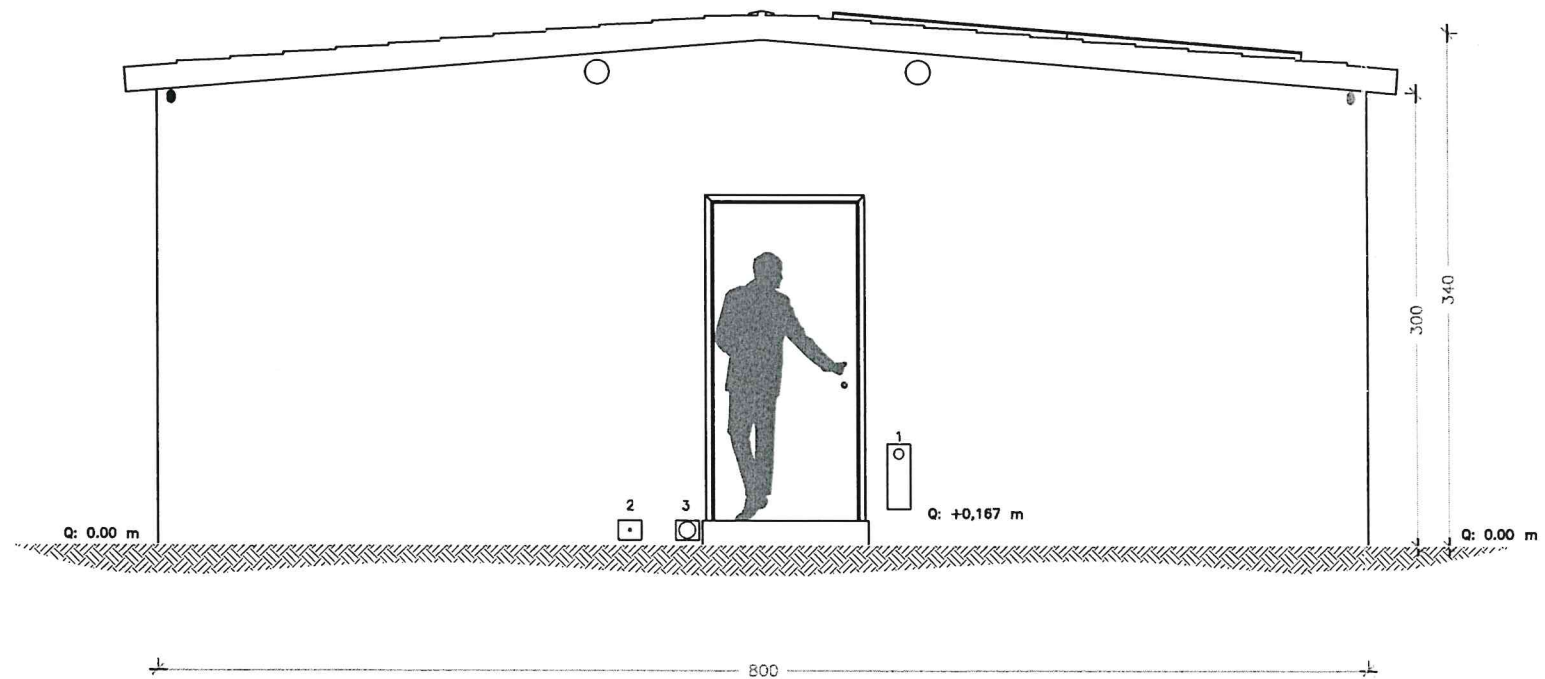
Pianta Fondazioni_RESP 6 *

PIANTE E PROSPETTI RESP 6*
SCALA 1: 50

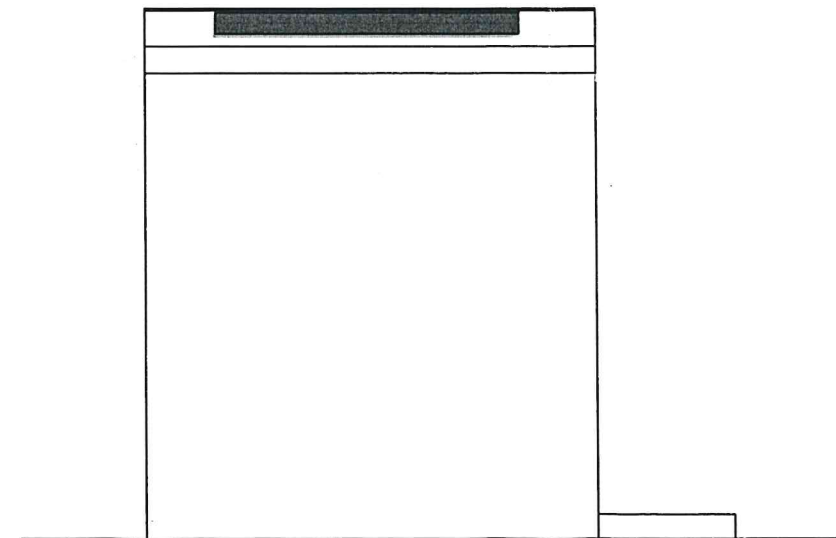
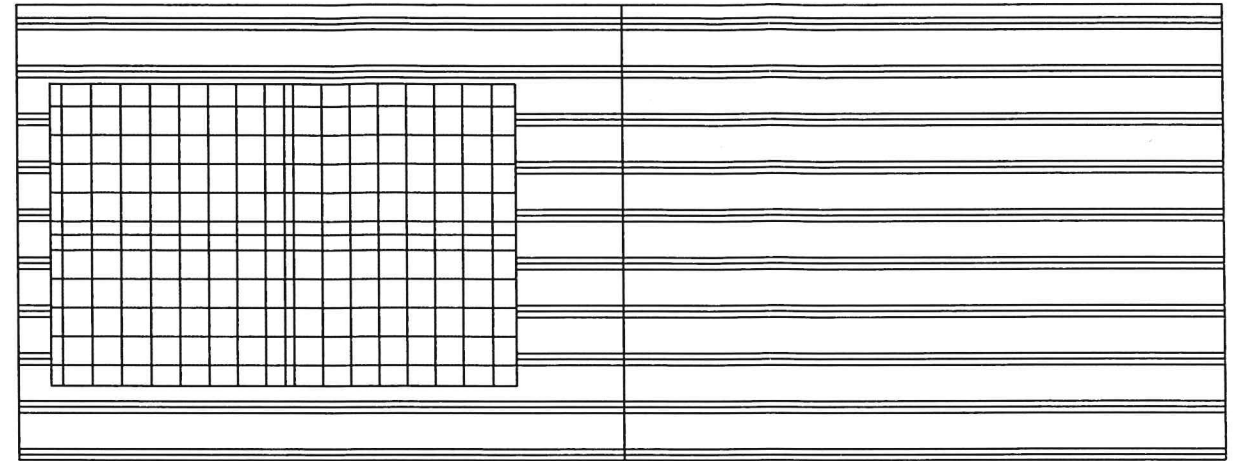
Pianta RESP 6*



Prospetto Lato A__RESP 6*

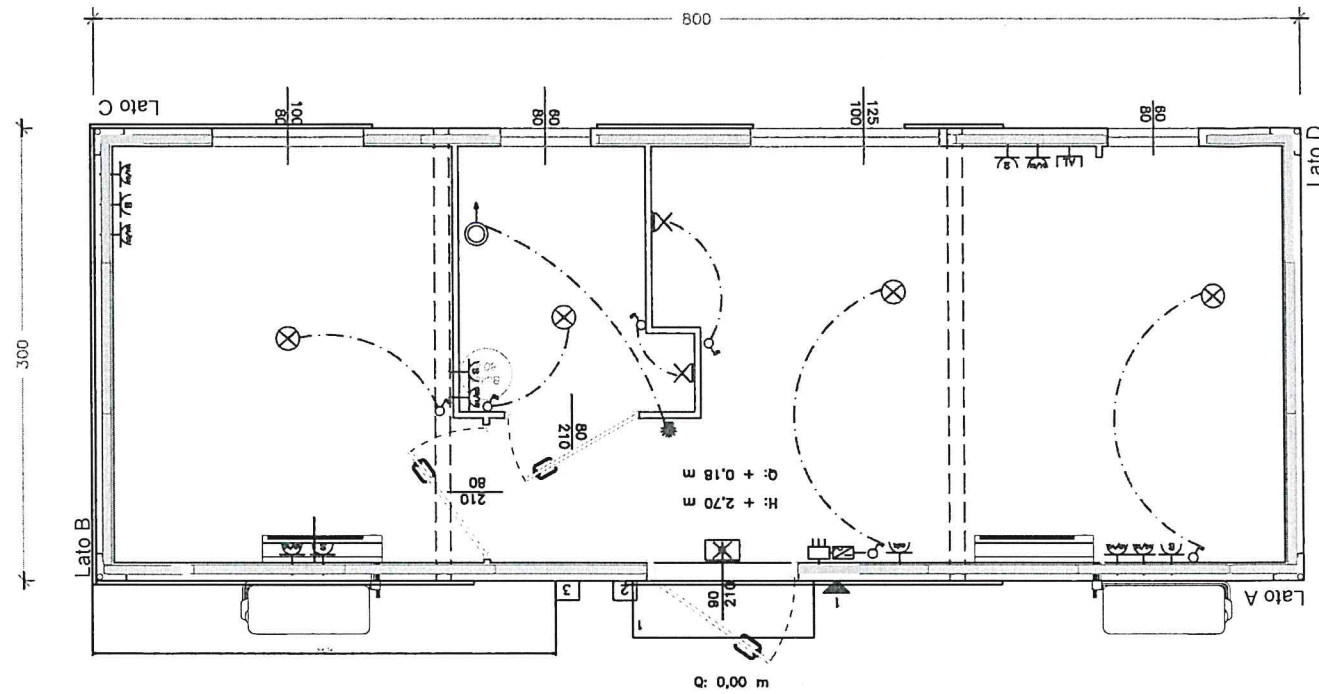


Prospetto Lato B



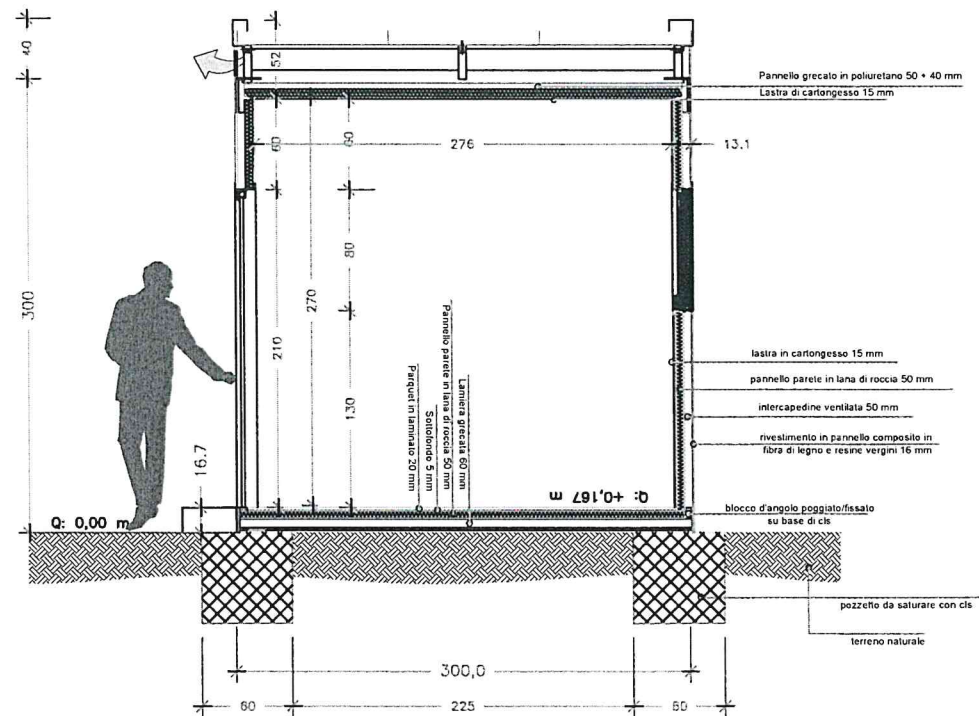
- 1** Spina per Allaccio Elettrico
- 2** Ingresso Idrico in multistrato Ø 20 mm
- 3** Uscita Scarico Ø 110 mm

PIANTE IMPIANTI E SEZIONE RESP 6*
SCALA 1: 50



- 1** Spina per Allaccio Elettrico
- 2** Ingresso Idrico in multistrato Ø 20 mm
- 3** Uscita Scarico Ø 63 mm

Sezione X-X



LEGENDA IMPIANTO ELETTRICO

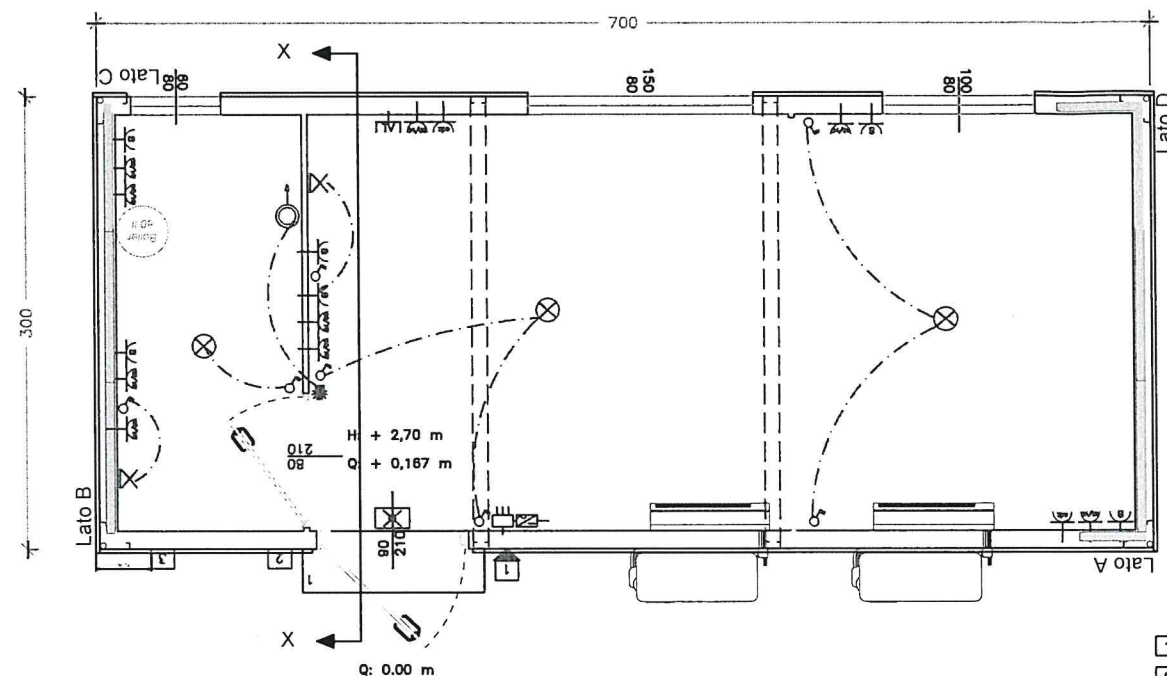
Q.E. 12 moduli
Linea 230 V, potenza installata 3 kW
n. 1 Interr. Magnetotermico 2P da 40 A
n. 1 Interr. Differenziale 0,03 A

Sezione cavi:

- da 4 mmq per le dorsali;
- da 2,5 mmq per le prese;
- da 1,5 mmq per le luci a led 50W

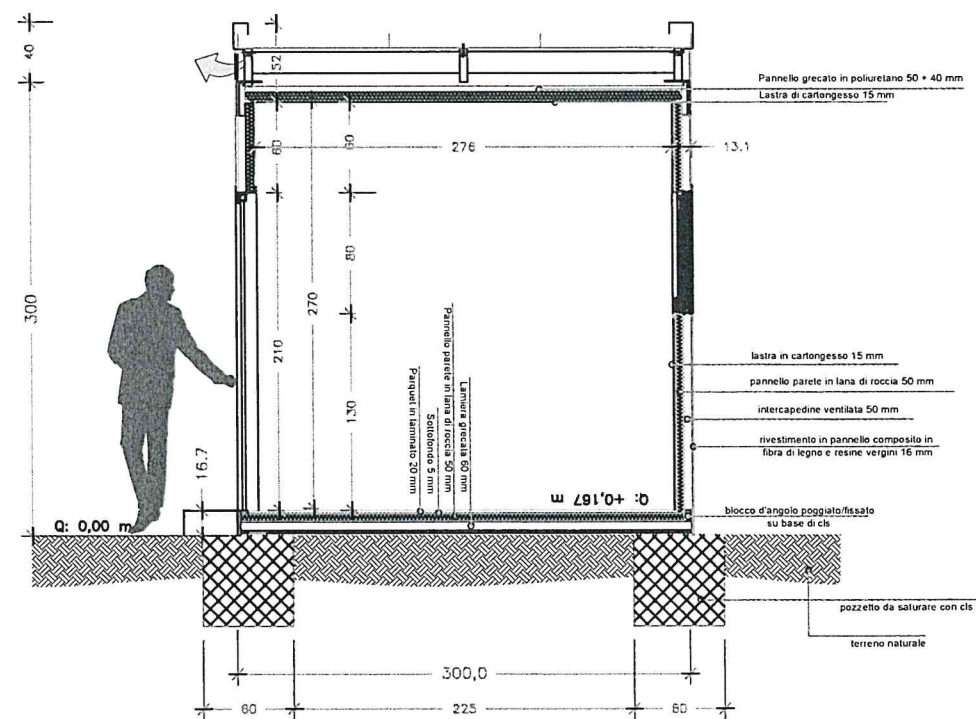
- | | |
|---|---|
|  | Posizione Quadro Elettrico |
|  | Posizione Quadro Elettrico |
|  | Punto luce a parete |
|  | Punto luce a soffitto |
|  | Luce di emergenza |
|  | Presa Schuko |
|  | Presa 10/16 |
|  | Presa TV |
|  | Messa a terra |
|  | Interruttore bipolare |
|  | Pulsante a tirante |
|  | Deviatore unipolare |
|  | Dispositivo di segnalazione
sonora e luminosa di allarme |
|  | Scaldacqua |

PIANTE IMPIANTI E SEZIONE RESP 4*
SCALA 1: 50



- 1 Spina per Allaccio Elettrico
2 Ingresso Idrico in multistrato Ø 20 mm
3 Uscita Scarico Ø 63 mm

Sezione X-X



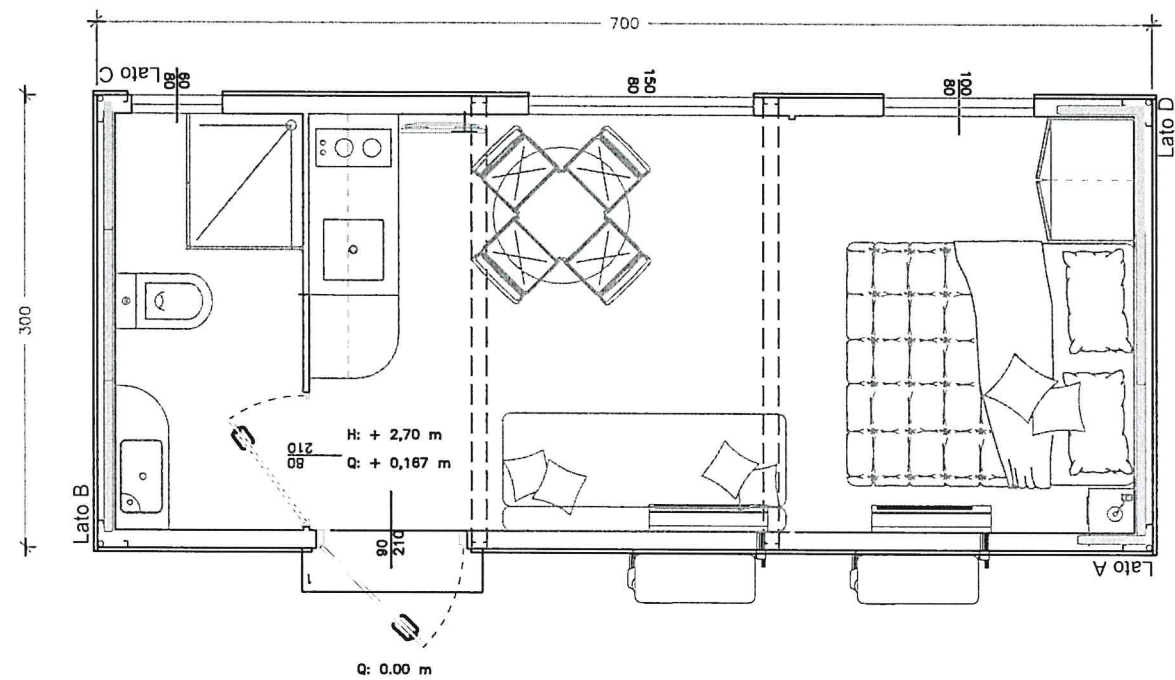
LEGENDA IMPIANTO ELETTRICO

Q.E. 12 moduli
Linea 230 V, potenza installata 3 kW
n. 1 Interr. Magnetotermico 2P da 40 A
n. 1 Interr. Differenziale 0,03 A
Sezione cavi:
• da 4 mmq per le dorsali;
• da 2,5 mmq per le prese;
• da 1,5 mmq per le luci a led 50W

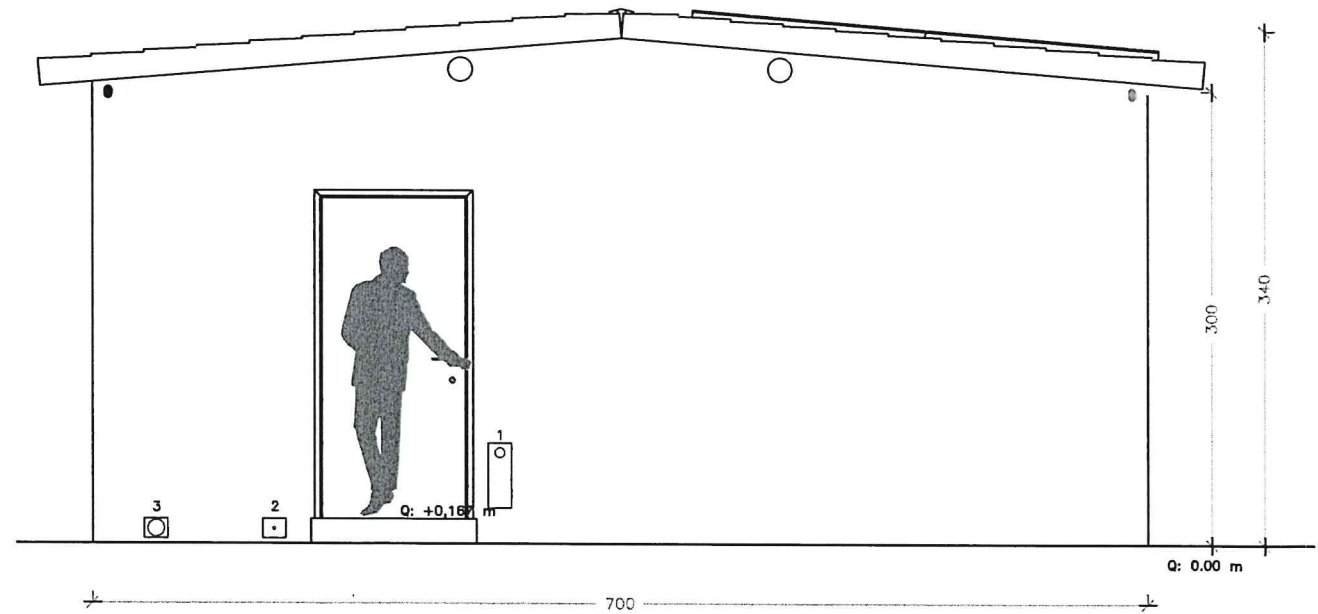
- Posizione inverter CC/CA dell'impianto FV
Posizione Quadro Elettrico
Posizione Quadro Elettrico
Punto luce a parete
Punto luce a soffitto
Luce di emergenza
Presa Schuko
Presa 10/16
Presa TV
Messa a terra
Interruttore bipolare
Pulsante a tirante
Deviatore unipolare
Dispositivo di segnalazione sonora e luminosa di allarme
Scaldacqua

PIANTE E PROSPETTI RESP 4*
SCALA 1: 50

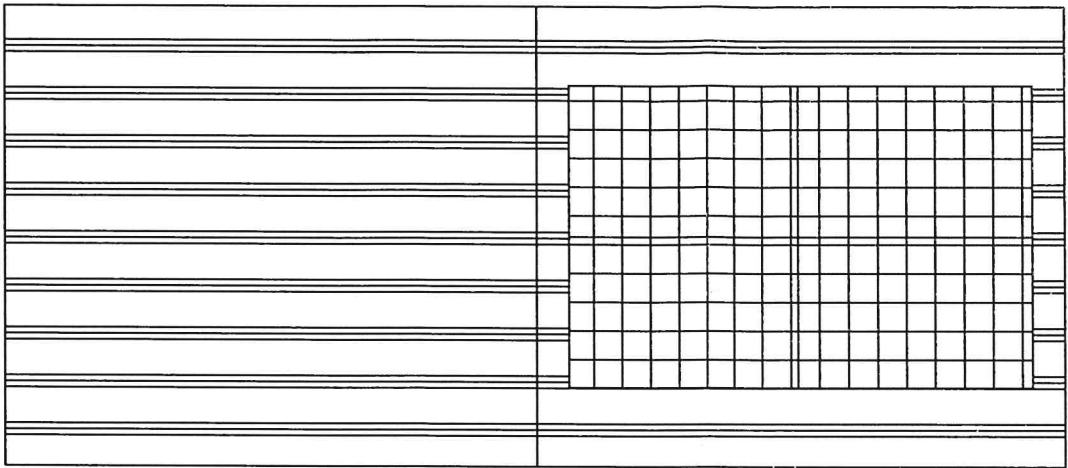
Pianta RESP 4* con arredi



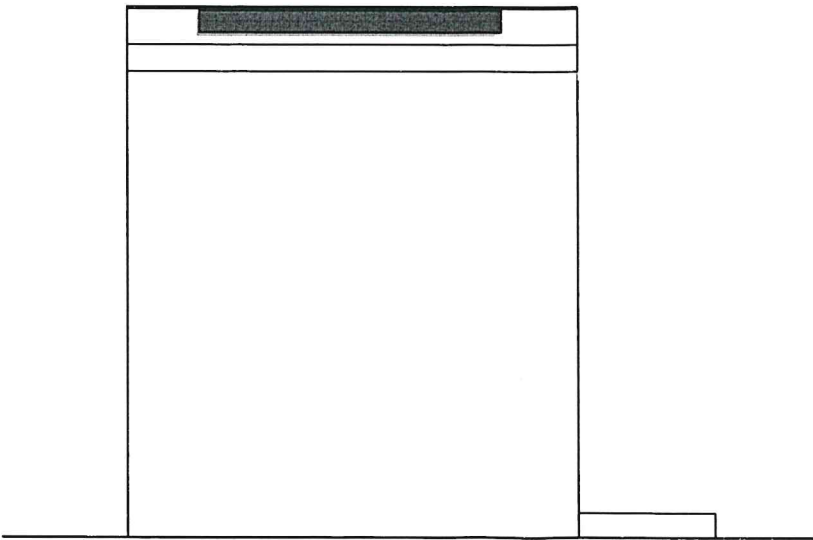
Prospetto Lato A_RESP 4*



Pianta copertura



Prospetto Lato D



- 1 Spina per Allaccio Elettrico
- 2 Ingresso Idrico in multistrato Ø 20 mm
- 3 Uscita Scarico Ø 63 mm

Parco Nazionale



Monti Sibillini

Parco Nazionale dei Monti Sibillini

Uffici attualmente ospitati presso:

Località Il Piano

62039 Visso (MC)

Tel. +39 0737961563

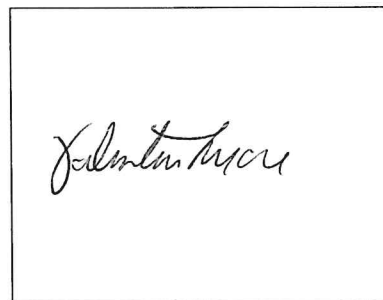
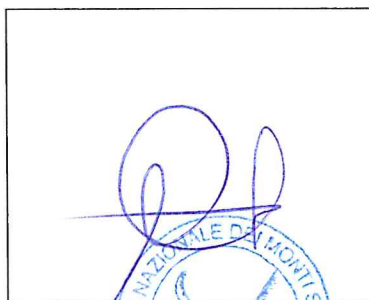
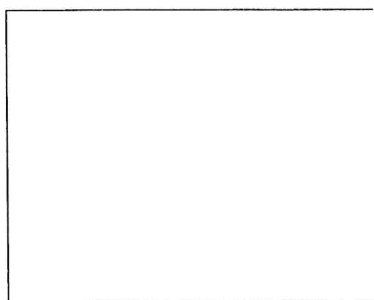
RIPRISTINO PUNTI TAPPA DEL GRANDE ANELLO DEI SIBILLINI

INSTALLAZIONE DI STRUTTURE TEMPORANEE SOSTITUTIVE DEI RIFUGI ESCURSIONISTICI (RESP ED ECORESP)

SITO 2 – COLLE LE CESE

PROGETTO ESECUTIVO -

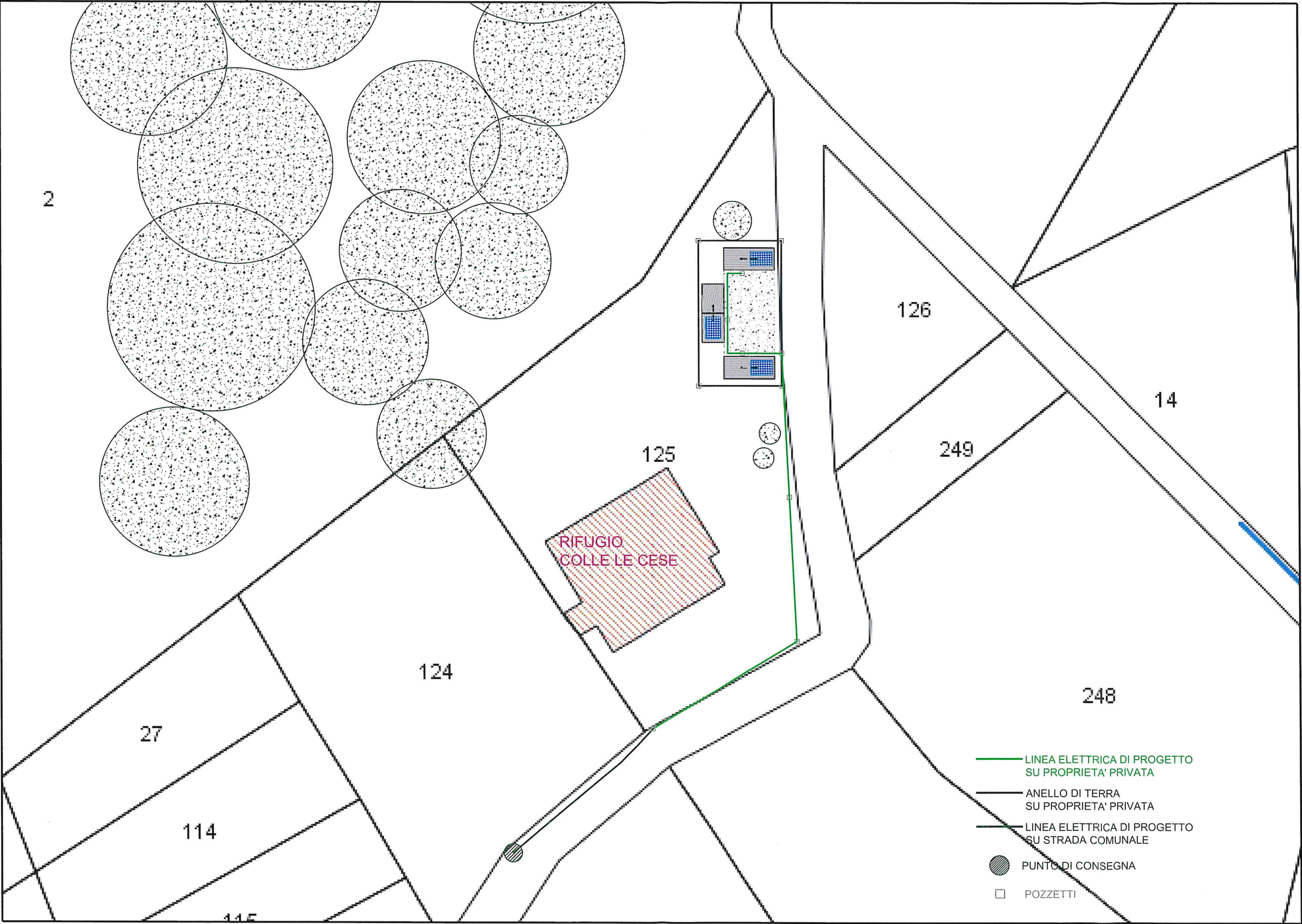
PROPRIETA'	PARCO NAZIONALE DEI MONTI SIBILLINI
ELABORATO 2.2.2	- SOTTOSERVIZI SU BASE CATASTALE
DATA	SETTEMBRE 2019



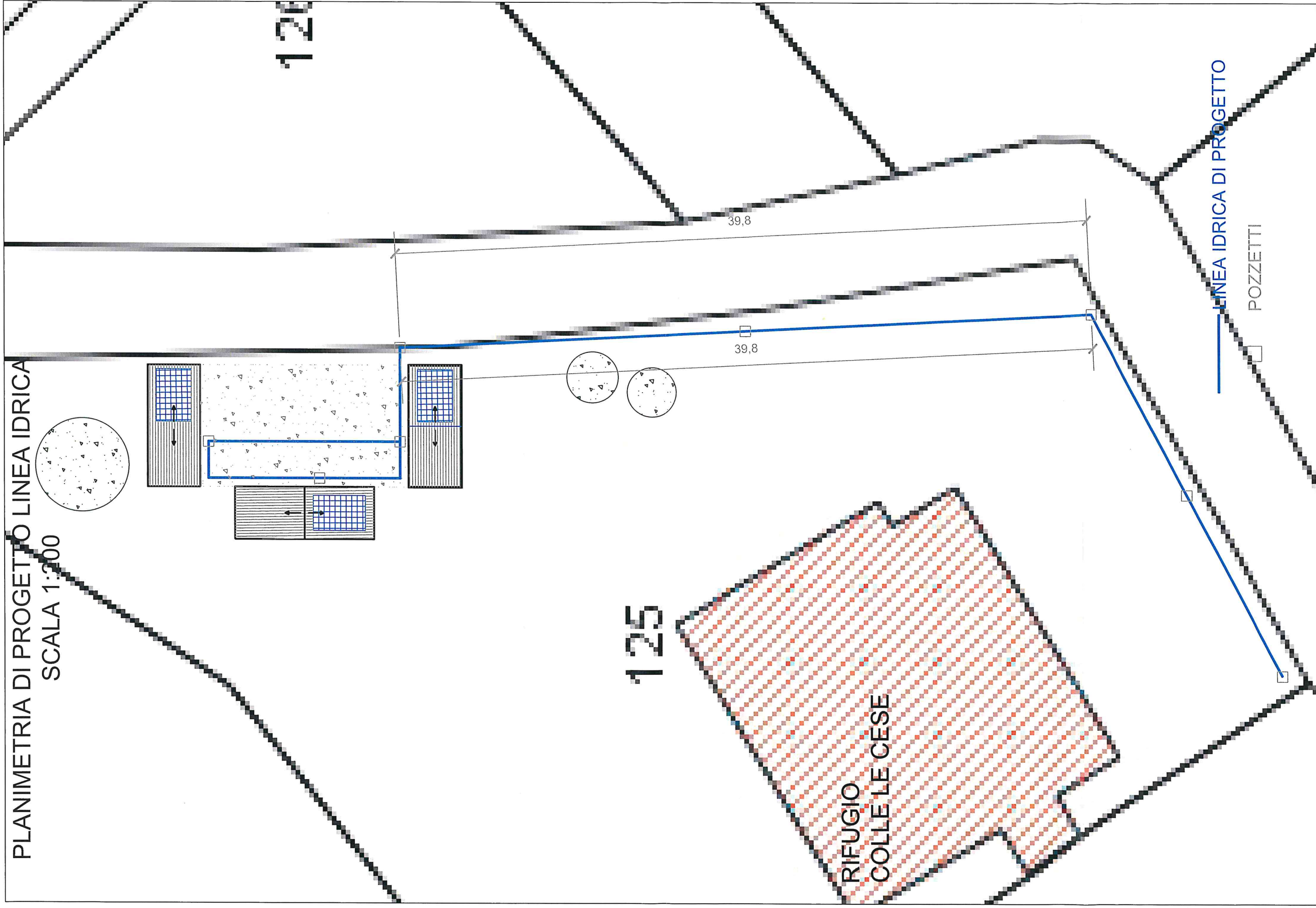
ALLACCIO ALLA RETE ELETTRICA SU BASE ORTOFOTO
SCALA 1:1000



ALLACCIO ALLA RETE ELETTRICA SU BASE CATASTALE
SCALA 1:500



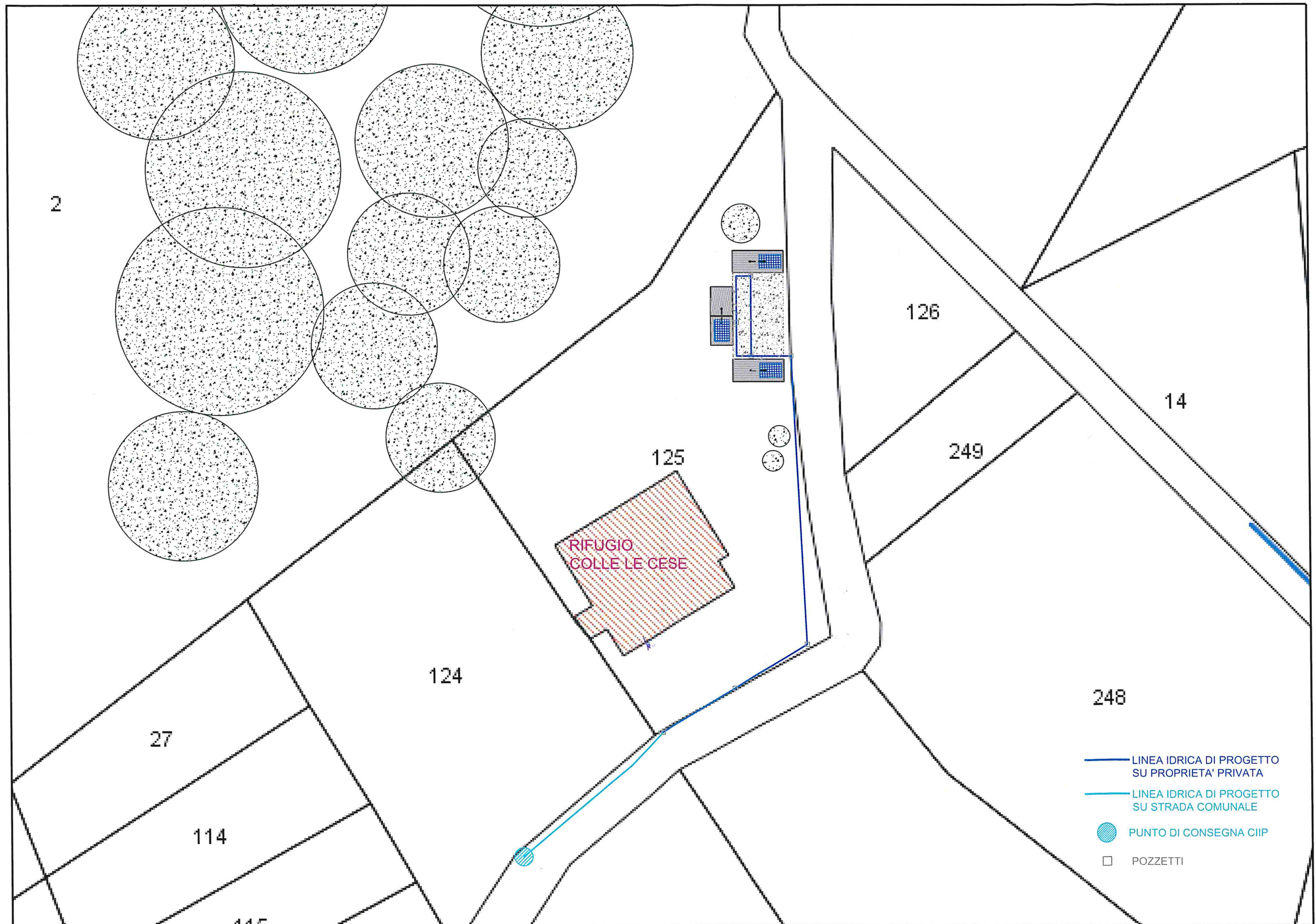
PLANIMETRIA DI PROGETTO LINEA IDRICA
SCALA 1:200



ALLACCIO ALLA RETE IDRICA SU BASE ORTOFOTO SCALA 1:1000

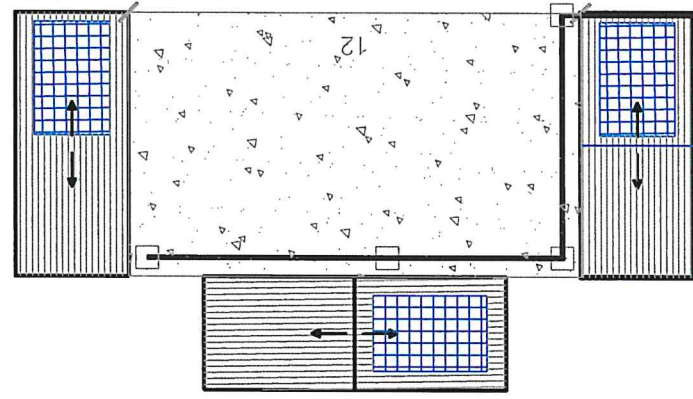
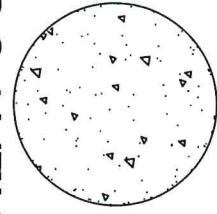


ALLACCIO ALLA RETE IDRICA SU BASE CATASTALE
SCALA 1:500

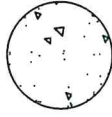
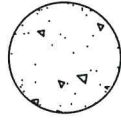


PLANIMETRIA DI PROGETTO LINEA FOGNARIA

SCALA 1:200



IMHOFF
14 Ab eq



125

RIFUGIO
COLLE LE CESE

— LINEA IDRICA DI PROGETTO

□ POZZETTI

□ DISOLEATORE

① FOSSA IMHOFF

126

Parco Nazionale



Monti Sibillini

Parco Nazionale dei Monti Sibillini

Uffici attualmente ospitati presso:

Località Il Piano
62039 Visso (MC)
Tel. +39 0737961563

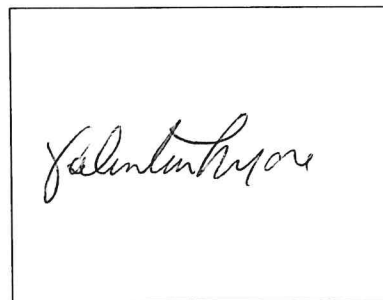
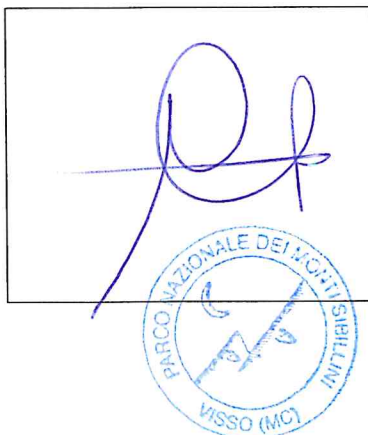
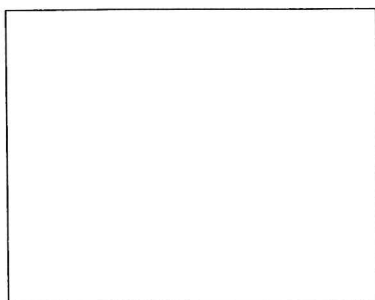
RIPRISTINO PUNTI TAPPA DEL GRANDE ANELLO DEI SIBILLINI

INSTALLAZIONE DI STRUTTURE TEMPORANEE SOSTITUTIVE DEI RIFUGI ESCURSIONISTICI (RESP ED ECORESP)

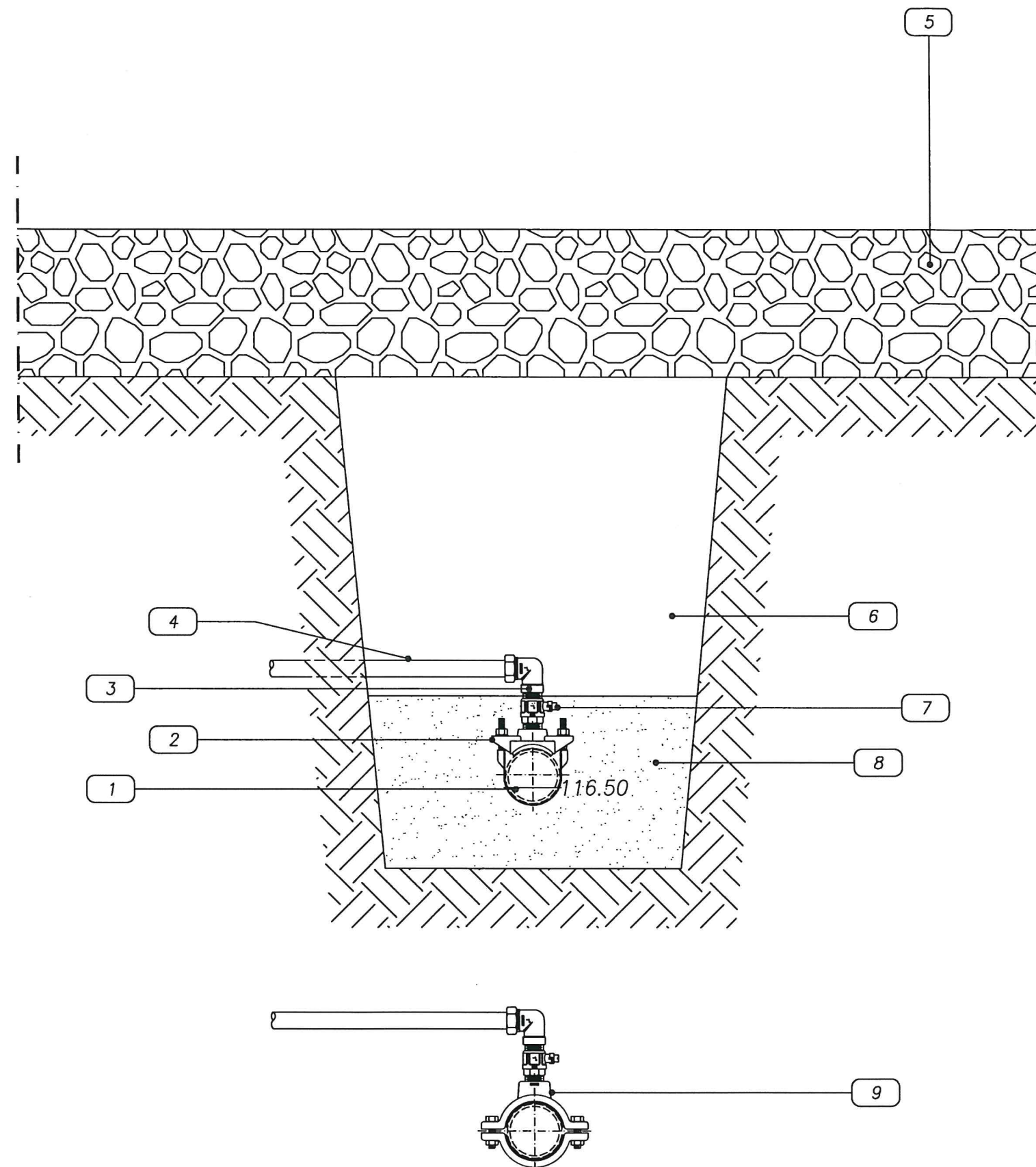
SITO 2 – COLLE LE CESE

PROGETTO ESECUTIVO

PROPRIETA'	PARCO NAZIONALE DEI MONTI SIBILLINI
ELABORATO 2.2.3	- SCHEMI GRAFICI DI DETTAGLIO
DATA	SETTEMBRE 2019



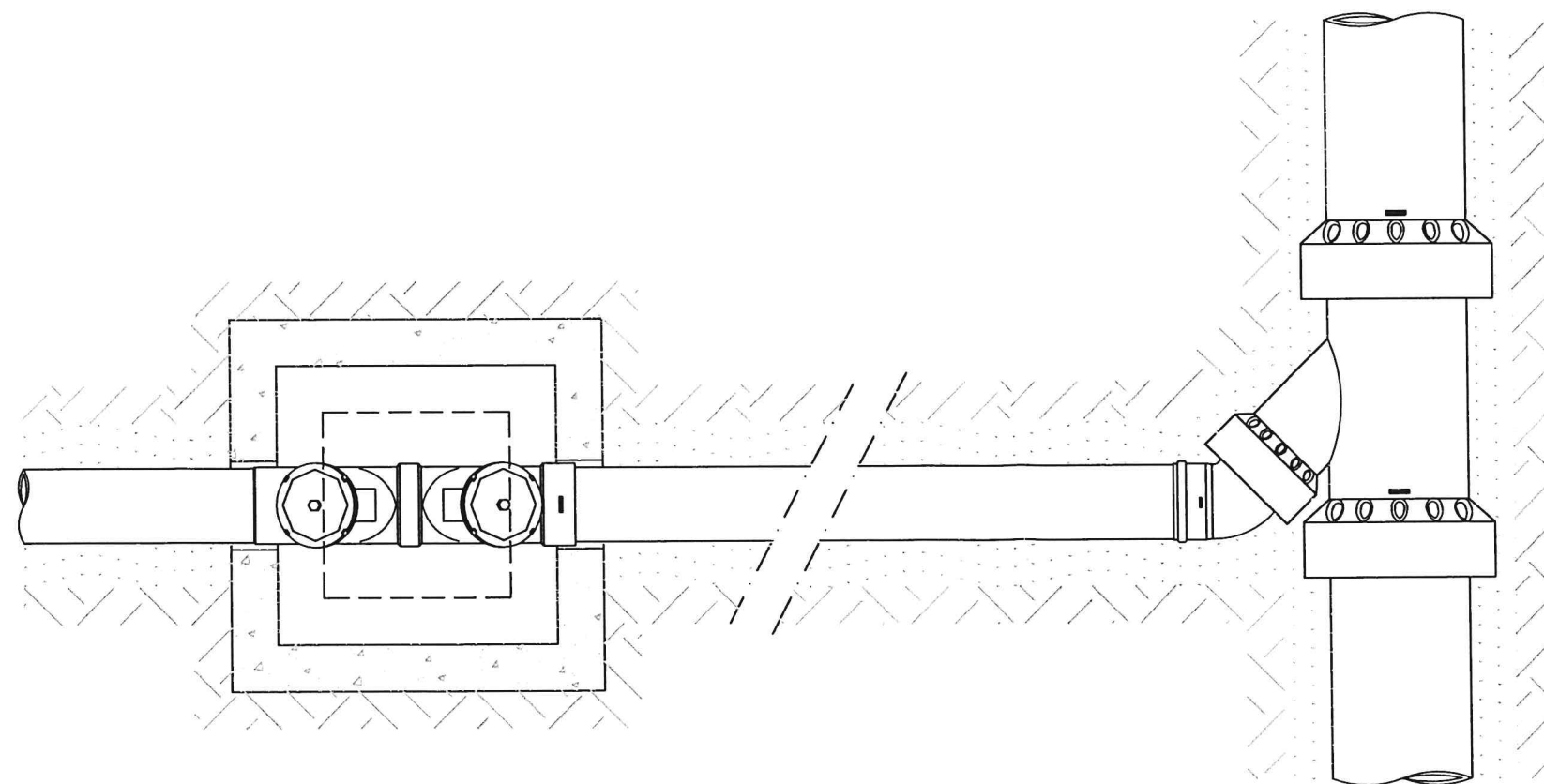
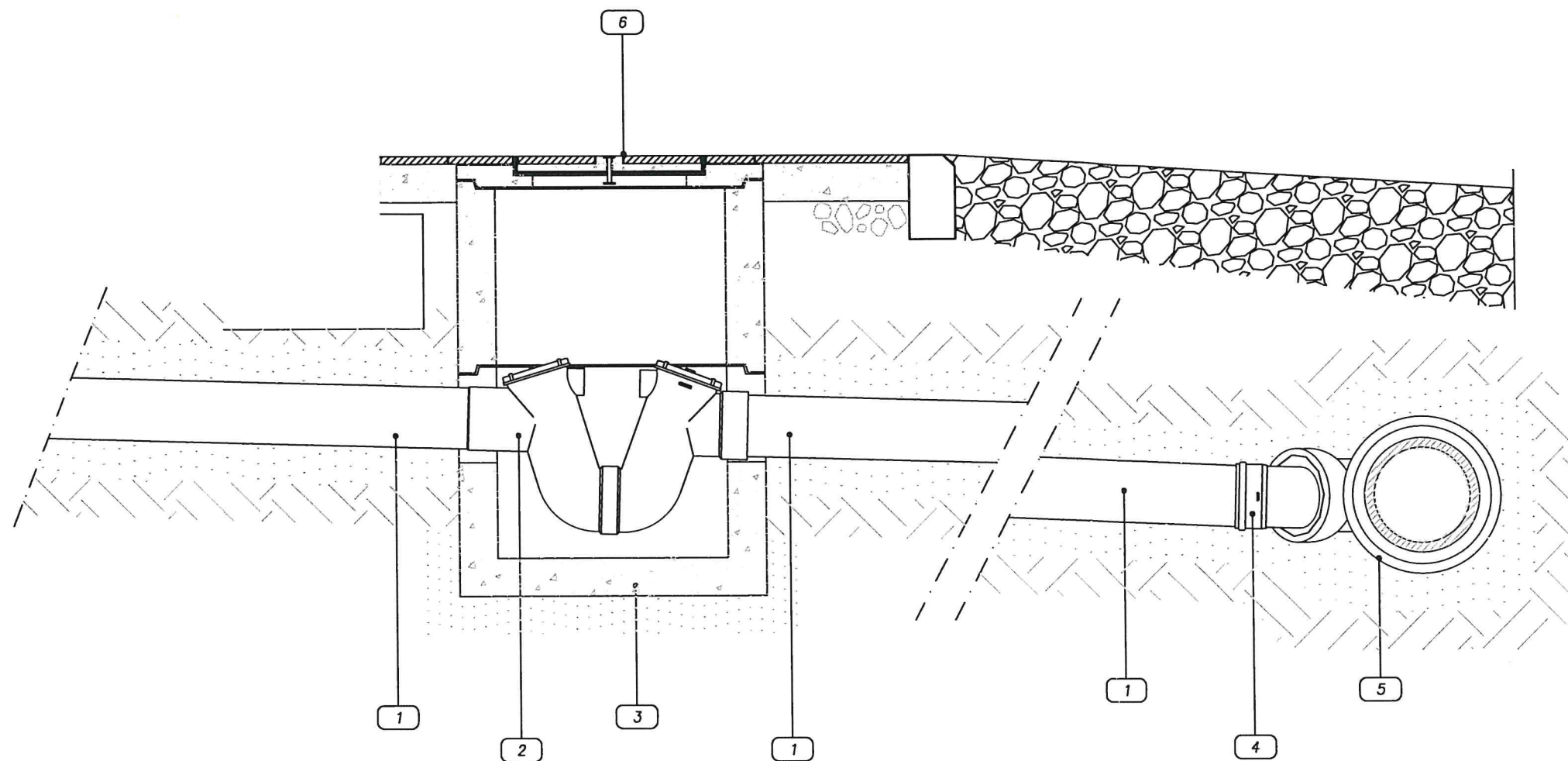
Schema di Allaccio acquedotto – collare Inox



LEGENDA

- 1 Tubo in Polietilene DN 50
 - 2 Collare di presa staffa
 - 3 Gomito per PE Multistrato filettato F – 32 mm x 1"
 - 4 Tubo Polietilene Multistrato 32 mm
 - 5 misto granulometrico
 - 6 Rinterro con materiali provenienti dagli scavi
 - 7 Valvola a sfera
 - 8 Sabbia vagliata
- In alternativa
- 9 Collare di presa a due gusci

Schema di Allaccio fognatura

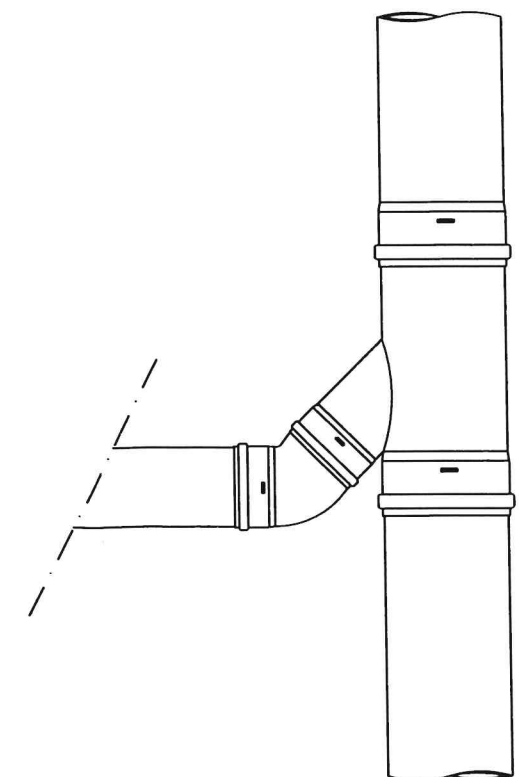
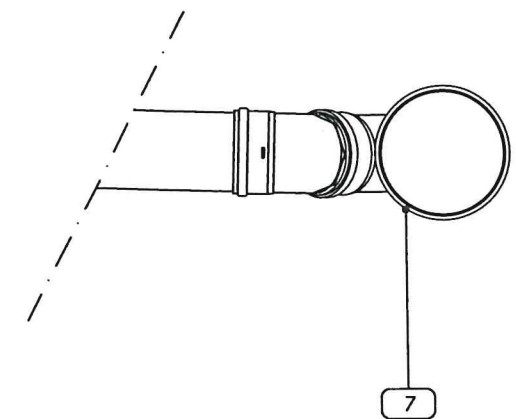


LEGENDA

- 1 Tubo in PVC tipo SN – mm 160
- 2 Sifone in PVC – mm 160
- 3 Pozzetto pesante prefabbricato in cls
- 4 Curva in PVC – 45°
- 5 Braga in Gres 45° con diramazione DN 150
- 6 Chiusino

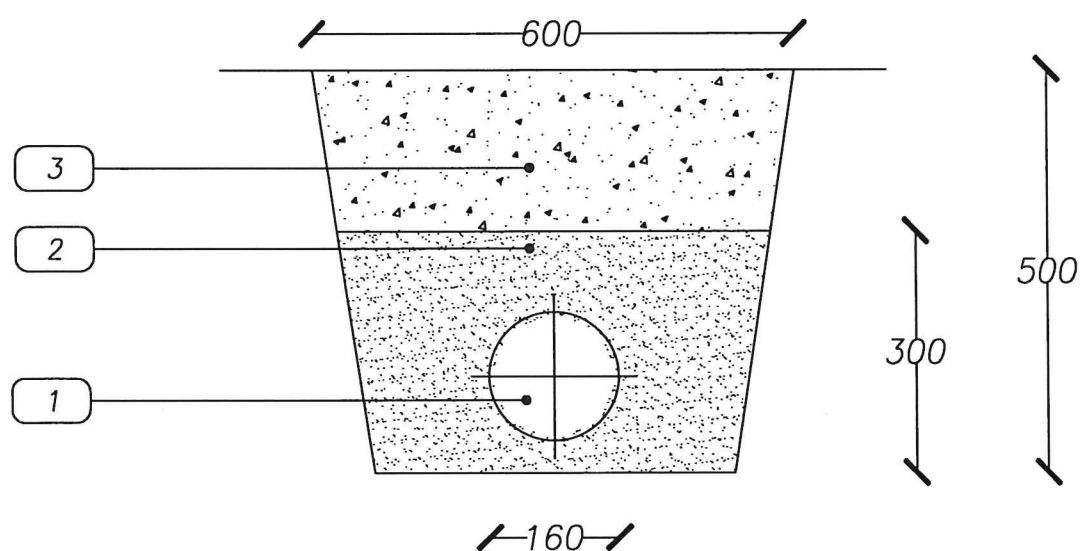
in alternativa:

- 7 Braga in PVC 45° con diramazione 160 mm



SEZIONE DI POSA FOGNATURA

SCALA 1:10



LEGENDA

- ① Tubo in PVC DN 160
- ② Sabbia fine per allettamento tubazioni
- ③ Rinfianco tubazioni

